

Wir stellen uns vor

Unser Angebot richtet sich an Kinder, Jugendliche, junge Erwachsene sowie Alleinerziehende und Familien.

Wir wollen die persönlichen Ressourcen und die des Umfeldes aufdecken und zusammen mit der Familie einen Rahmen schaffen, in dem die Familie selbstständig mit ihren Problemen umgehen und sich rechtzeitig Hilfe suchen kann.

Ziel unserer Arbeit ist es, gemeinsam mit den hilfesuchenden Betroffenen ihre individuellen und familiären Schwierigkeiten zu erkennen und Lösungen zu finden. Hierfür arbeiten wir mit den besonderen Stärken des Einzelnen.



Kontakt

H·U·G·O·e. V.
Verein für ambulante Erziehungshilfen

Geschäftsstelle

Isoldestr. 10
12159 Berlin

Telefon: 030/85 07 82 59

Web: www.hugoev.de

Weitere Niederlassungen

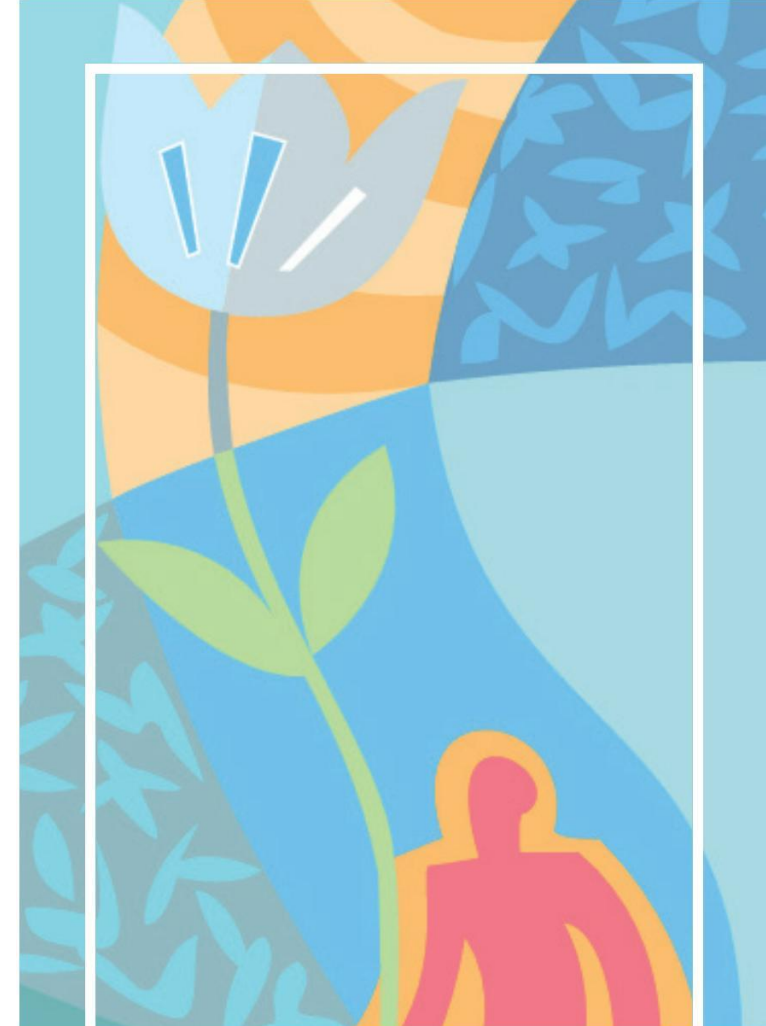
Rembrandtstr. 11,
12157 Berlin

Rubensstr. 84,
12157 Berlin

Bankverbindung für Spenden

Bank für Sozialwirtschaft

IBAN: DE55 3702 0500 0003 3858 00



H·U·G·O·e. V.
Verein für ambulante Erziehungshilfen

H.U.G.O. e.V. ist ein anerkannter Träger der ambulanten Kinder- und Jugendhilfe mit Sitz in Tempelhof-Schöneberg im Ortsteil Friedenau.

www.hugoev.de
info@hugoev.de

Wann kann H.U.G.O. e.V. tätig werden?

Wir arbeiten präventiv, in der akuten Krise und nachsorgend. Wir unterstützen:

- in familiären Schwierigkeiten oder Notlagen
- in Überforderungssituationen von Eltern in der Erziehung
- bei Gewaltbereitschaft und Gewalterfahrung
- bei Lern- und Integrationsschwierigkeiten
- bei Verdacht auf Kindeswohlgefährdung
- bei Schulverweigerung und Orientierungslosigkeit bezüglich der Zukunftsperspektive
- strafrechtlich auffällige Jugendliche
- Familien nichtdeutscher Herkunft mit Sozialisations-/Integrationsproblemen
- Jugendliche bei der Verselbstständigung und bei Konflikteskalationen
- Kinder in familiären Trennungs- und Scheidungsprozessen
- Geistig und körperlich behinderte Kinder bei der Teilhabe am Leben und der Förderung lebenspraktischer Kompetenzen

Unser Leistungsangebot

Unsere Angebote in Kooperation mit dem Jugendamt:

SGB VIII

- § 16 BAER-Eltern-Kind-Gruppen

Im Rahmen von BAER (Berlin aktiviert elterliche Ressourcen) bieten wir zwei offene Gruppen für Eltern mit überwiegend kleinen Kindern an. In diesen Gruppen können sie andere Eltern kennen lernen, über Erziehung reden, sich in psychosozialen Fragen beraten lassen.

- § 18 Begleiteter Umgang
- § 27,3 Aufsuchende Familientherapie
- § 29 Soziale Gruppenarbeit
- § 30 Erziehungsbeistand, Betreuungshelfer
- § 31 Sozialpädagogische Familienhilfe
- § 35a Einliederungshilfe für seelisch behinderte Kinder und Jugendliche
- § 35 Intensive Sozialpädagogische Einzelbetreuung
- § 27,2 Familienrat

Weitere Leistungen

SGB IX

- § 113 Eingliederungshilfe für Kinder und Jugendliche mit Behinderungen

JGG

- § 10 Beratungsgespräche + AGT Kompetenztraining/Einzeltraining + Betreuungsweisung

